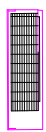
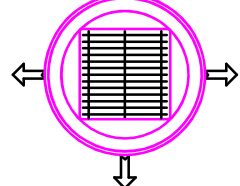


LEGENDA MÍSTNOSTÍ 12.NP:

| čís  | MÍSTNOST        | SKLADBA | PODLAHA | STROP              | STĚNY         | PLOCHA m2 |
|------|-----------------|---------|---------|--------------------|---------------|-----------|
| 1201 | ZÁDVEŘÍ, CHODBA |         |         | Beton pohledový    |               | 5.86      |
| 1202 | SCHODIŠTĚ       | S-13    |         | SDK podhled Omítka |               | 0.65      |
| 1203 |                 |         |         | SDK podhled +      |               | 9.30      |
| 1204 | KOUPELNA        | S-12    | Dlažba  | beton pohledový    |               | 6.37      |
| 1205 |                 |         |         | Beton pohledový    | Omítka/Obklad | 27.19     |
| 1206 |                 |         |         | Beton pohledový    | Omítka        | 53.60     |
| 1207 | TERASA          | S-11    |         | Omítka             |               | 102.50    |

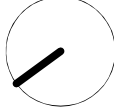
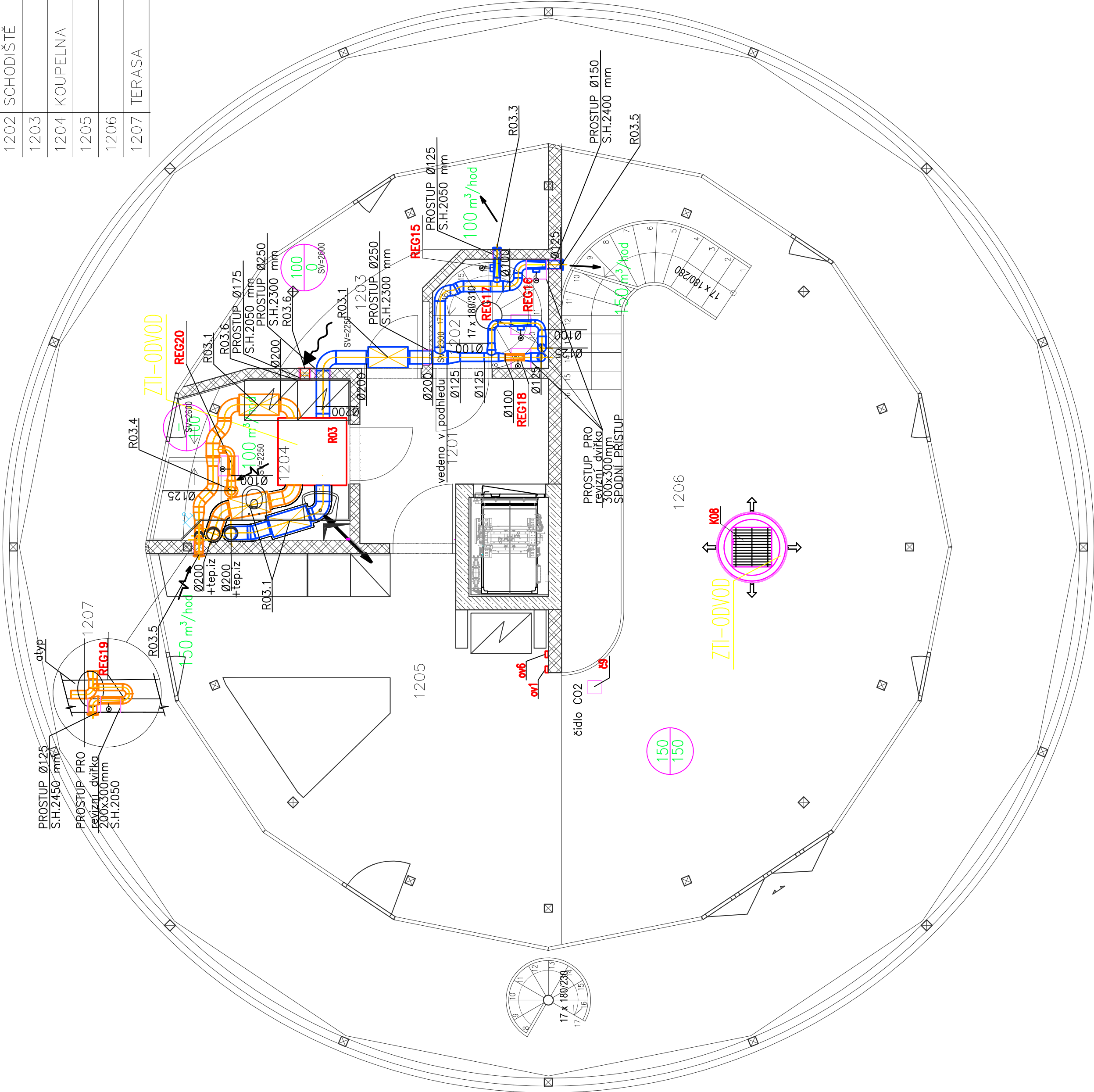
LEGENDA ČAR A ZNAČENÍ:


- ODTAHOVÝ VZDUCH
- PŘÍVODNÍ VZDUCH
- PŘEFUKOVÝ VZDUCH
- ODTAH VZDUCHU
- PŘÍVOD VZDUCHU
- VZT ZAŘÍZENÍ
- CU POTRUBÍ CHLADIVO
- TEPELNÁ IZOLACE
- TALÍŘOVÝ VENTIL
- TLUMIČ HLUKU
- REGULÁTOR PRŮTOKU  
OVLADANÝ SERVOPOHONEM
- POTRUBNÍ ODVODNÍ VENTILÁTOR
- ZPĚTNÁ Klapka
- REGULAČNÍ Klapka  
OVLADANÁ SERVOPOHONEM



VNITŘNÍ KLIMATIZAČNÍ JEDNOTKA V KULATÉM PROVEDENÍ

VNITŘNÍ KLIMATIZAČNÍ JEDNOTKA V NÁSTĚNÉM PROVEDENÍ



|   |   |                                  |                        |  |      |
|---|---|----------------------------------|------------------------|--|------|
|   | HIP   | VYPRACOVAL                       | KONTROLOVAL            | PPS KANIA<br><small>projektová kancelář</small>  |      |
|   | Ing. Jan Kania  | Ing. Lindovská Linda             | Ing. Jaromír Schindler | PPS Kania s.r.o. Nerudská 665/10, 709 00<br>tel: 596 245 252, fax: 596 245 252<br>e-mail: projekty@ppskania.cz |      |
|   |  |                                  |                        | KATASTRÁLNÍ ÚZEMÍ, PARC.Č. : Pudlov (736716)   |      |
|   | MÍSTO STAVBY : parcela č. 423/13, 423/5, 381/2                                      |                                  | ARCHÍV                 | DPS  |      |
| STAVEBNÍK / OBJEDNATEL : Ing. Vladimír Čížek,<br>Ročnická 180, 735 51 Bohumín Pudlov  |   |                                  |                        | STUPEŇ   |      |
| NÁZEV AKCE : Konverze Vodárenské věže - výstavba<br>větrné elektrárny Bohumín - Pudlov,<br>parc. č. 423/13, 423/5, 381/2. k.ú. Pudlov |   |                                  |                        |  |      |
| OBJEKT :  |   | SO 02 - KONVERZE VODÁRENSKÉ VĚŽE |                        |  |      |
| ČÁST :  |   | D.1.2.4.3 - VZDUCHOTECHNIKA      |                        |  |      |
| OBSAH :   |   |                                  |                        |  |      |
| PŮDORYS 12.NP   |   |                                  |                        | ARCHIVNÍ ČÍSLO :   | Č.V. |
|   |   |                                  |                        | PPS- 01/24-D.1.2.4.3.b-12  | 00   |